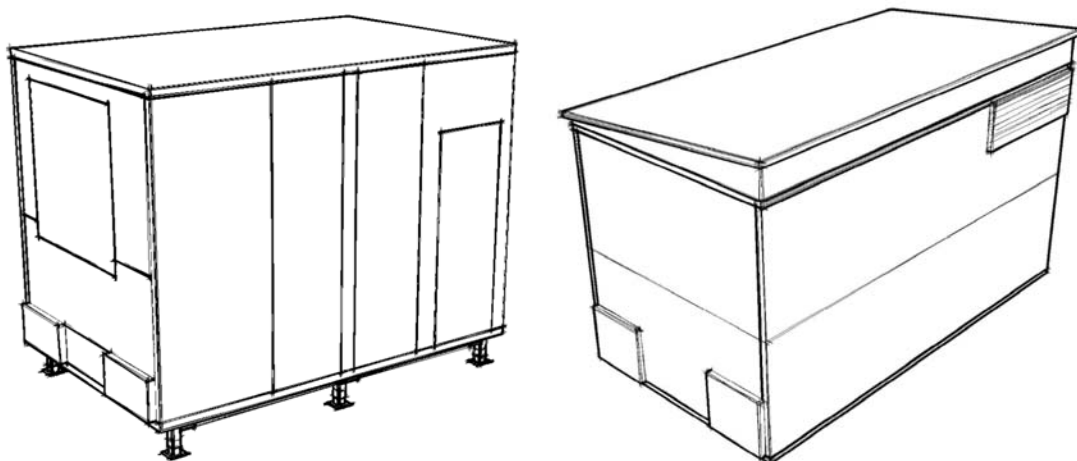


Installation aggregat VSE, generella anvisningar

Objekt:



Innehåll

1. Allmänt	1
2. Förutsättningar	2
3. Leverans	2
4. Noteringar	4

1. Allmänt

Detta dokument beskriver generella anvisningar vid installation av ventilationsaggregat VoltAir System® VSEi och VSEt. Detaljerad information om inkoppling styr och igångkörning återfinns i dokument *inkopplingsanvisning* samt dokument *drift och underhåll*.

Skall aggregat lyftas på plats, hänvisas till dokumentet *lyftinstruktion VSE*.

Varning ! Läs igenom inkopplingsanvisning samt drift och underhåll innan aggregat ansluts till matning samt tas i drift.

Dokumentation återfinns även på vår hemsida www.voltairsystem.se.

2. Leverans

Kontrollera aggregatet och i förekommande fall monterat styrskåp/plintskåp med avseende på transportskador vid ankomst.

Demontera transportskydd och förpackningsmaterial och sortera materialet för återvinning.

Se till att all dokumentation som levereras med aggregatet tas om hand och sparas på ett säkert sätt. Med aggregatet levereras följande dokumentation:

- Generella anvisningar, installation VSEi, VSEt (*detta dokument*)
- Lyftinstruktion
- Drift och underhåll VSEi alt. VSEt
- Drift och underhåll standardstyr (*då aggregat levererats med styrutrustning*)
- Inkopplingsanvisning standardstyr (*då aggregat levererats med styrutrustning*)
- Inkopplingsanvisning plintskåp (*då aggregat levererats utan styrutrustning*)

3. Generella anvisningar installation

Se till att bjälklag och bärande golv har erforderlig bärrighet för totalvikt och punktlast.

Aggregatet skall alltid monteras i våg. Tillse att lämpligt material för uppallning och avvibrering av aggregat finns på plats inför installationsarbetet. Lämpligt är att aggregat ställs på gummikudde 100x100x10 mm alt. 25 mm och/eller novibramatta 100x100x8mm.

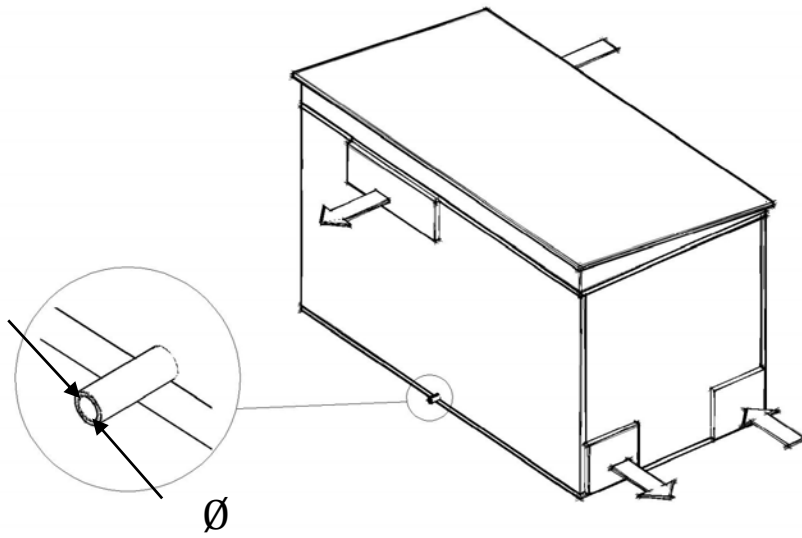
Placera aggregatet så att installationskraven gällande serviceytor och ryggingsavstånd uppfylles.

Anslutning kanaler

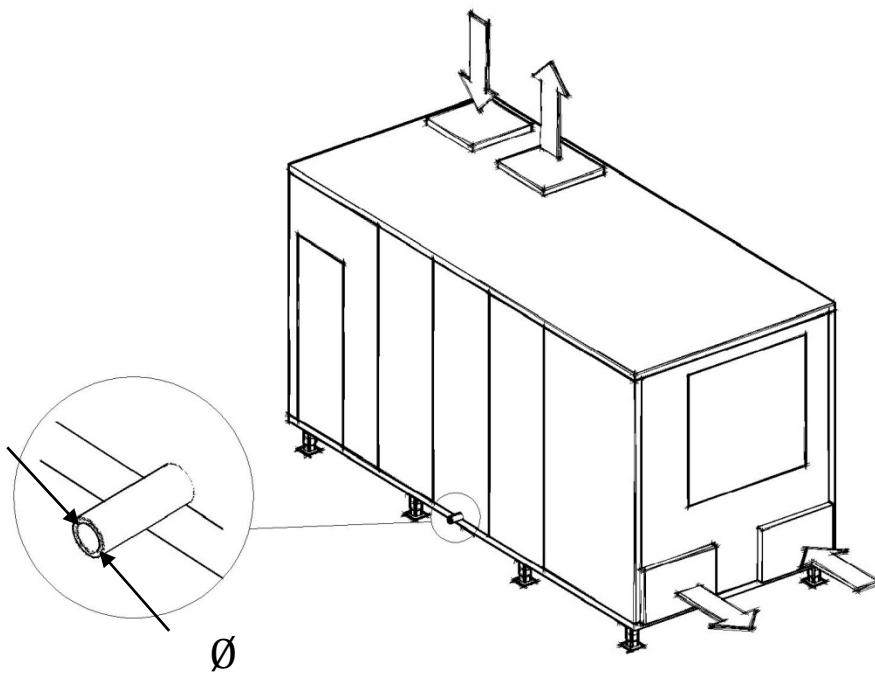
Anslutning av kanal mot aggregat sker med fläns som tätas med tätningsmassa för ventilation mot aggregatets panelvägg och skruvas ventilationsskruv. Lämpligt C-C avstånd på skruv är ca. 100 till 150 mm. Tillse att tätningsmassa tätar ordentligt under fläns.

Kondensavlopp.

En stor del av fukten i frånluften kommer att skiljas ut i värmeväxlaren vid kall väderlek utomhus. Dräneringen från värmeväxlaren måste därför anslutas på sådant sätt att vattenflödet säkerställs till avlopp eller liknade. Finns risk för minusgrader i fläktrum är det lämpligt att förse avlopp med värmekabel i den kalla delen. Diameter på avloppsrör bör ej understiga den dimension som aggregatet utrustats med (se fig.). Avloppet skall även förse med ett vattenlås anpassad för övertrycket i utrymmet under VVX där kondenstråget sitter.



Exempel anslutning VSEt



Exempel anslutning VSEi

4. Noteringar
